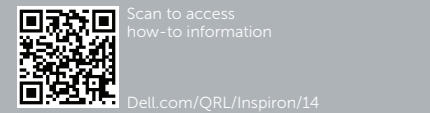


Inspiron 14

5000 Series

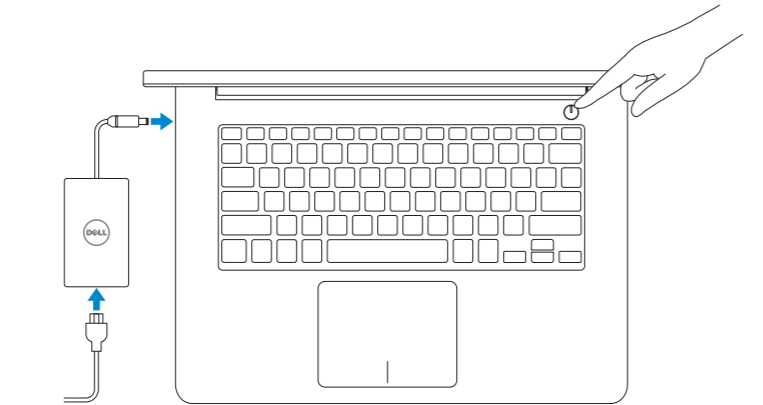
Quick Start Guide

Panduan Pengaktifan Cepat
Guía de inicio rápido
Hızlı Başlangıç Kılavuzu
מדריך התחלה מהירה



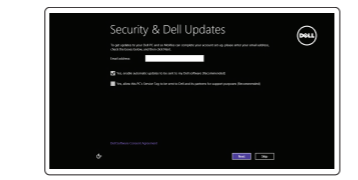
1 Connect the power adapter and press the power button

Hubungkan adaptor daya dan tekan tombol daya
Conecte el adaptador de energía y presione el botón de encendido
Güç adaptörünü takıp güç düğmesine basın
חבר את מתאם החשמל ולחץ על לחצן ההפעלה



2 Finish Windows setup

Tuntaskan penataan Windows | Finalice la configuración de Windows
Windows kurulumunu tamamlayın | הגדרת Windows הסתיימה



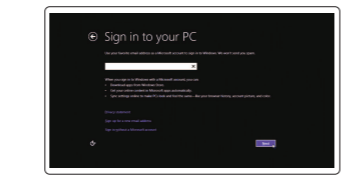
Enable security and updates
Aktifkan keamanan dan pembaruan
Activar seguridad y actualizaciones
Güvenlik ve güncelleştirmeleri etkinleştirin
אפשר אבטחה ועדכונים



Connect to your network
Sambungkan ke jaringan Anda
Conectar a la red
Ağınıza bağlanın
התחבר לרשת

- NOTE: If you are connecting to a secured wireless network, enter the password for the wireless network access when prompted.**
- CATATAN:** Jika Anda menghubungkan ke jaringan nirkabel aman, masukkan kata sandi untuk akses jaringan nirkabel tersebut saat diminta.
- NOTA:** i se está conectando a una red inalámbrica segura, introduzca la contraseña para el acceso a la red cuando se le solicite.
- NOT:** Güvenli bir kablosuz ağa bağlıyorsanız, istendiğinde kablosuz ağ erişim parolasını girin.

הערה: אם אתם מתחבר לרשת אלחוטית מאובטחת, הזן את סיסמת הגישה לרשת האלחוטית כשתתבקש לעשות כן.



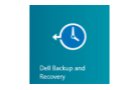
Sign in to your Microsoft account or create a local account
Masuk ke akun Microsoft Anda atau buat akun lokal
Ingrese a su cuenta de Microsoft o cree una cuenta local
Microsoft hesabınıza oturum açın veya yerel bir hesap oluşturun
היכנס לחשבון Microsoft שלך או צור חשבון מקומי

Locate your Dell apps

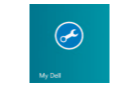
Cari lokasi aplikasi Dell Anda | Localice sus aplicaciones Dell
Dell uygulamalarınızı bulun | אתר את יישומי Dell שלך



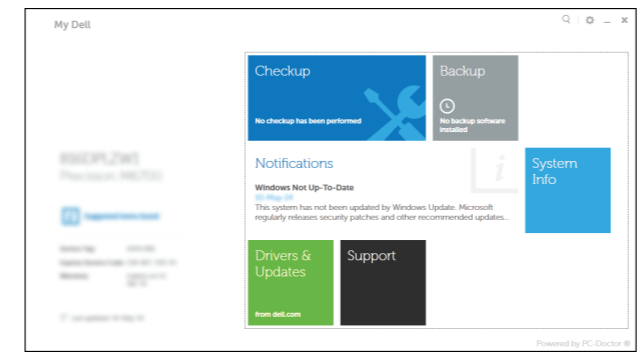
Register your computer
Daftarkan komputer Anda | Registrar el equipo
Bilgisayarınızı kaydedtirin | רשום את המחשב שלך



Dell Backup and Recovery
Pencadangan dan Pemulihan Dell | Respaldo y Recuperación de Dell
Dell Backup and Recovery | Dell Backup and Recovery



My Dell
Dell Saya | Mi Dell
Dell Bilgisayarım | שלי Dell

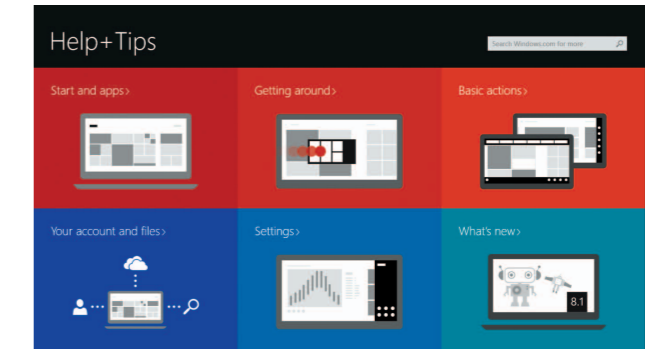


Learn how to use Windows

Pelajari cara menggunakan Windows | Cómo usar Windows
Windows'un nasıl kullanılacağına öğrenin | Windows-ב-כיצד להשתמש



Help and Tips
Bantuan dan Tips | Ayuda y sugerencias
Yardım ve İpuçları | עזרה ועצות



Product support and manuals
Manual dan dukungan produk
Manual dan dukungan produk
Soporte del producto y manuales
Ürün desteği ve kılavuzlar
תמיכה ומדריכים למוצר
dell.com/support
dell.com/support/manuals
dell.com/windows8

Contact Dell
Hubungi Dell | Póngase en contacto con Dell
Dell'e başvurun | Dell אל פנה
dell.com/contactdell

Regulatory and safety
Regulasi dan keselamatan | Normativa y seguridad
Mevzuat ve güvenlik | תקנות ובטיחות
dell.com/regulatory_compliance

Regulatory model
Model Regulatori | TModelo normativo
Yasal model numarası | דגם תקינה
P49G

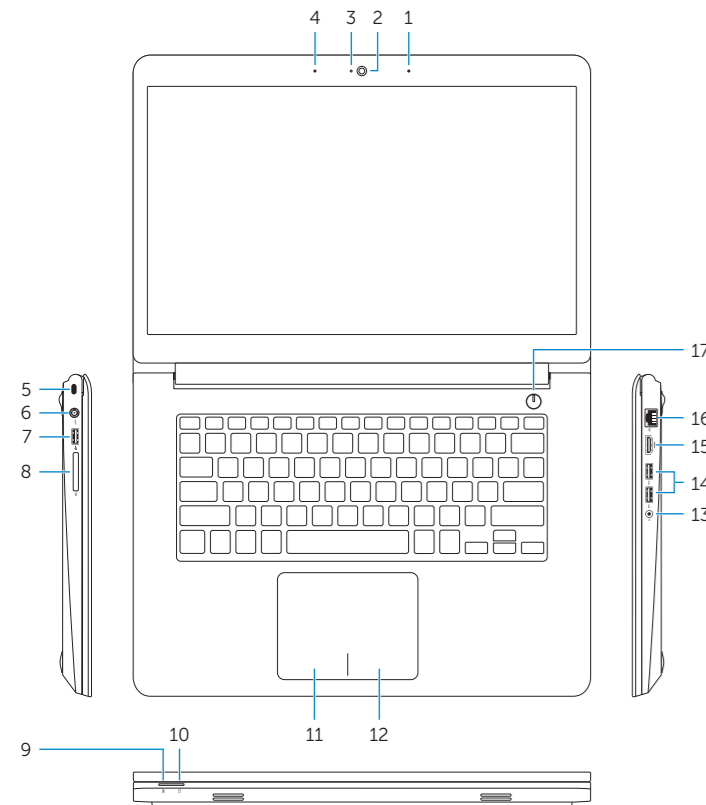
Regulatory type
Jenis regulatori | Tipo normativo
Yasal tür | סוג תקינה
P49G001

Computer model
Model komputer | Modelo de equipo
Bilgisayar modeli | דגם מחשב
Inspiron 5448

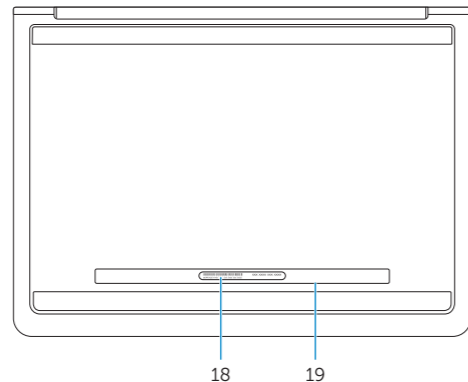


Features

Fitur | Funciones | Özellikler | תכונות



- 1. Right microphone
- 2. Camera
- 3. Camera-status light
- 4. Left microphone
- 5. Security-cable slot
- 6. Power-adapter port
- 7. USB 2.0 port
- 8. Media-card reader
- 9. Power and battery-status light
- 10. Hard-drive activity light
- 11. Left-click area
- 12. Right-click area
- 13. Headset port
- 14. USB 3.0 ports (2)
- 15. HDMI port
- 16. Network port
- 17. Power button
- 18. Service Tag label
- 19. Regulatory label



- 1. Mikrofon kanan
- 2. Kamera
- 3. Lampu status kamera
- 4. Mikrofon kiri
- 5. Slot-kabel keamanan
- 6. Port adaptor daya
- 7. Port USB 2.0
- 8. Pembaca kartu media
- 9. Lampu daya dan status baterai
- 10. Lampu aktivitas hard disk
- 11. Area klik kiri
- 12. Area klik kanan
- 13. Port headset
- 14. Port USB 3.0 (2)
- 15. Port HDMI
- 16. Port jaringan
- 17. Tombol daya
- 18. Label Tag Servis
- 19. Label regulatori

- 1. Micrófono derecho
- 2. Cámara
- 3. Indicador luminoso de estado de la cámara
- 4. Micrófono izquierdo
- 5. Ranura para cable de seguridad
- 6. Puerto de adaptador de alimentación
- 7. Puerto USB 2.0
- 8. Lector de tarjetas multimedia
- 9. Indicador luminoso de estado de la batería
- 10. Indicador luminoso de actividad de la unidad del disco duro
- 11. Área de clic izquierdo
- 12. Área de clic derecho
- 13. Puerto para auriculares
- 14. Puertos USB 3.0 (2)
- 15. Puerto HDMI
- 16. Puerto de red
- 17. Botón de encendido
- 18. Etiqueta de servicio
- 19. Etiqueta regulatoria

- 1. Sağ mikrofon
- 2. Kamera
- 3. Kamera durum ışığı
- 4. Sol mikrofon
- 5. Güvenlik-kablo yuvası
- 6. Güç adaptörü bağlantı noktası
- 7. USB 2.0 bağlantı noktası
- 8. Ortam kartı okuyucu
- 9. Güç ve pil durum ışığı
- 10. Sabit disk etkinlik ışığı

- 1. Mikروفון ימני
- 2. מצלמה
- 3. נורית מצב מצלמה
- 4. מיקרופון שמאלי
- 5. חריץ כבל-אבטחה
- 6. יציאת מתאם חשמל
- 7. יציאת USB 2.0
- 8. קורא כרטיסי מדיה
- 9. נורית מצב חשמל וסוללה
- 10. נורית פעילות של כונן קשיח
- 11. אזור לחיצה שמאלי
- 12. אזור לחיצה ימנית
- 13. יציאת אודנייה
- 14. יציאות USB 3.0 (2)
- 15. יציאת HDMI
- 16. יציאת רשת
- 17. לחצן הפעלה
- 18. תווית תג שירות
- 19. תווית תקינה

- 11. Sol tıklatma alanı
- 12. Sağ tıklatma alanı
- 13. Mikrofonlu kulaklık bağlantı noktası
- 14. USB 3.0 bağlantı noktaları (2)
- 15. HDMI bağlantı noktası
- 16. Ağ bağlantı noktası
- 17. Güç düğmesi
- 18. Servis Etiketi
- 19. Yasal etiket

Shortcut keys

Tombol pintasan | Teclas de acceso directo

קישורי מקשי | קיצור

- F1** Mute audio
Mematikan audio | Silenciar el audio
Sesi kapat | השתק הצלילים
- F2** Decrease volume
Menurunkan volume | Disminuir el volumen
Ses seviyesini düşür | החלש את עוצמת הקול
- F3** Increase volume
Meningkatkan volume | Aumentar el volumen
Ses seviyesini artır | הגבר את עוצמת הקול
- F4** Play previous track/chapter
Memutar trek/bab sebelumnya | Reproducir pista o capítulo anterior
Önceki parçayı/bölümü oynat | הפעל את הרצועה/הפרק הקודמים
- F5** Play/Pause
Memutar/Menjeda | Reproducir/Pausar
Oynat/Duraklat | הפעל/השהה
- F6** Play next track/chapter
Memutar trek/bab selanjutnya/chapter | Reproducir pista o capítulo siguiente
Sonraki parçayı/bölümü oynat | הפעל את הרצועה/הפרק הבאים
- F8** Switch to external display
Mengalihkan ke display eksternal | Cambiar a la pantalla externa
Harici ekrana geçiş yap | עבור אל צג חיצוני
- F9** Open Search charm
Membuka tombol Pencarian | Abrir charm Buscar
Arama tılsımunu aç | פתח את צ'ארם החיפוש
- F10** Toggle keyboard backlight — optional
Mengalihkan lampu latar keyboard — opsional
Alternar retroiluminación de teclado — opcional
Klavye ışığını değiştir — isteğe bağlı
הפעל/השבת תאורה אחורית של המקלדת — אופציונלי

- F11** Decrease brightness
Menurunkan kecerahan | Disminuir brillo
Parlaklığı düşür | הפחת את רמת הבהירות
- F12** Increase brightness
Meningkatkan kecerahan | Aumentar brillo
Parlaklığı artır | הגבר את רמת הבהירות
- Fn + PrtScr** Turn off/on wireless
Mengaktifkan/menonaktifkan nirkabel
Activar/desactivar la función inalámbrica
Kablosuz özelliğini aç/kapa
הפעל/השבת פעילות אלחוטית
- Fn + Esc** Toggle Fn-key lock
Mengalihkan kunci tombol Fn | Alternar bloqueo Fn-tecla
Fn tuş kilidini değiştir | החלף מצב נעילת מקש Fn
- NOTE:** For more information, see [Specifications at dell.com/support](https://www.dell.com/support).
- CATATAN:** Untuk informasi selengkapnya, lihat [Spesifikasi di dell.com/support](https://www.dell.com/support).
- NOTA:** Para más información consulte [Especificaciones en dell.com/support](https://www.dell.com/support).
- NOT:** Daha fazla bilgi için bkz. [Özellikler, dell.com/support](https://www.dell.com/support).
- הערה:** לקבלת מידע נוסף, ראה [Specifications \(מפרט\) באתר dell.com/support](https://www.dell.com/support).